

Печать этикеток из системы «Честный знак» на принтерах Godex.

Для печати этикеток необходимо:

- 1) Принтер этикеток марки Godex
- 2) Программа Golabel. Можете скачать [по ссылке](#).
- 3) CSV-файл или текстовый файл, выгруженный из системы «Честный знак».

Необходимо подключить принтер к компьютеру, запустить программу Golabel, создать макет этикетки, подключить текстовый файл (CSV-файл) как базу данных. После этого можно печатать этикетки.

К документации прилагается пример этикетки (размер **58*40**) с базой данных. По умолчанию папка с этикеткой и базой данных должна находиться: **C:\znak**. Имя базы данных: **znak.txt**.

Рассмотрим подробнее как изменять размер этикетки, модель принтера, выбирать базу данных, изменять дизайн этикетки.

В программе Golabel открыть этикетку 58x40.ezpx. На рисунке 1 виден дизайн этикетки

Ботинки мужские зимние

Размер: 43

Цвет: черный

Вид: мужской

Произведено:

Россия

Код: 64



Рисунок 1.

Для изменения размера этикеток необходимо нажать кнопку «настройка страницы». Для выбора нужного принтера и его настроек нажимаем кнопку «настройка печати». Смотрите рисунок 2.

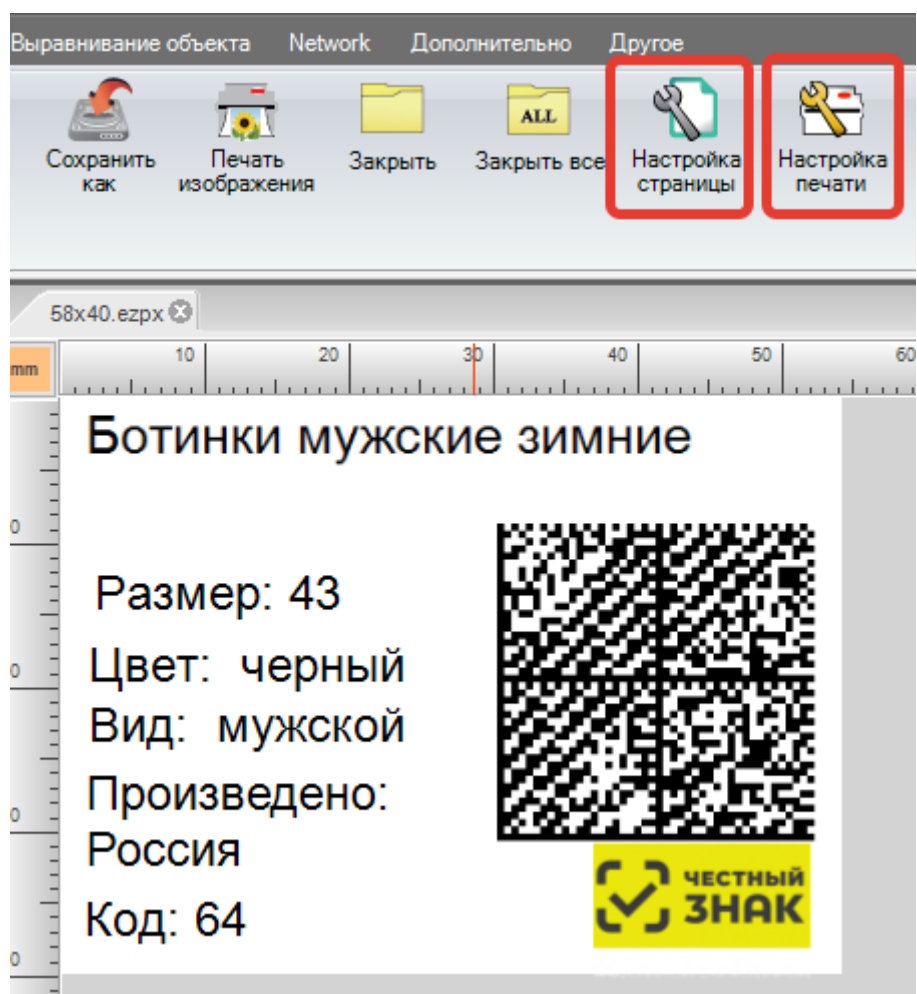


Рисунок 2.

На следующем шаге рекомендуем подключить базу данных.

Для этого нужно нажать кнопку «Выбор базы данных», далее откроется окно, где выбрать «новое подключение» (рисунок 3). Программа запросит вариант базы данных. В нашем примере необходимо выбрать «Text», указать путь до базы данных, выбрать разделитель «табуляция» (рисунок 4) и нажать «Ок».

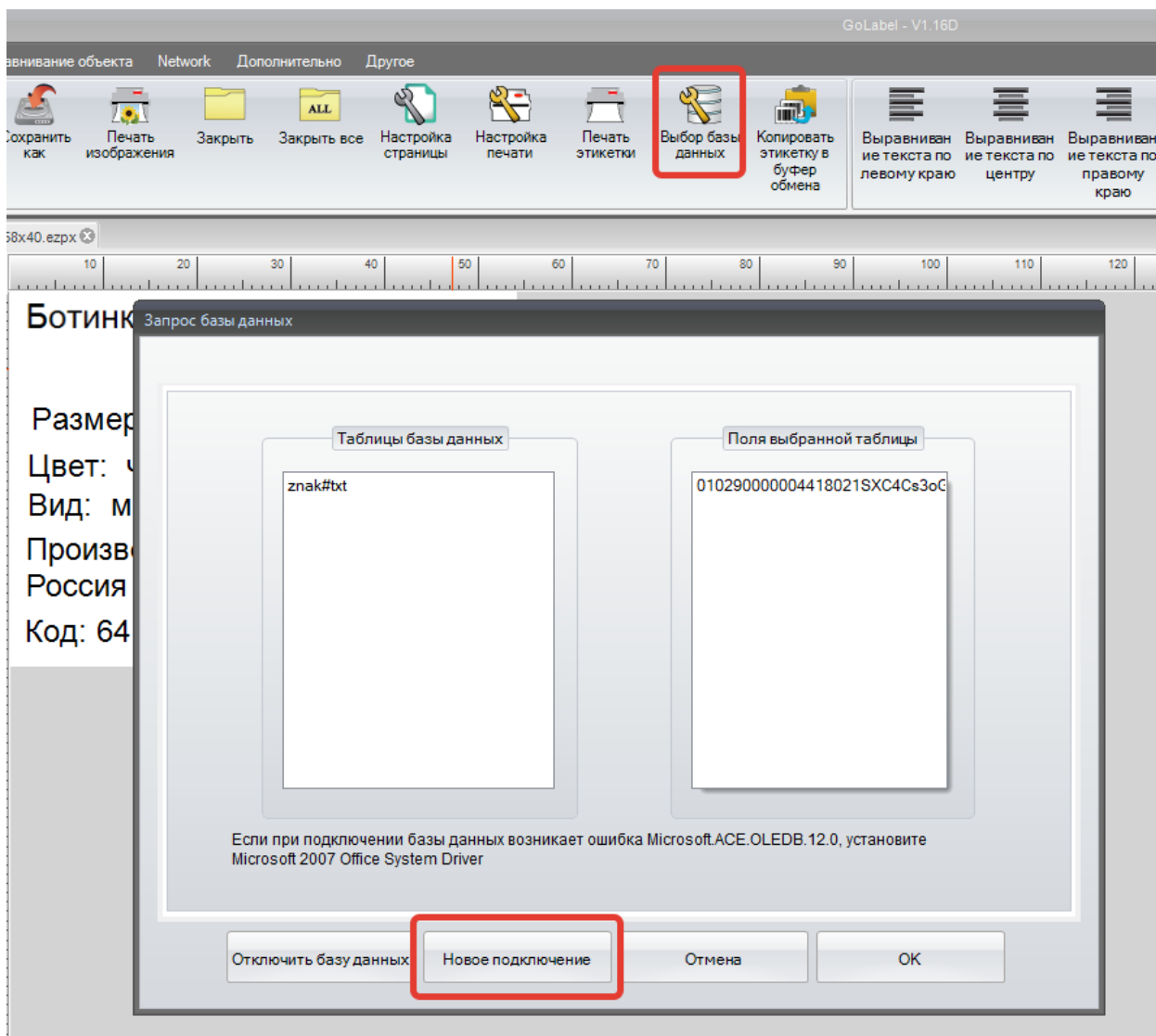


Рисунок 3.

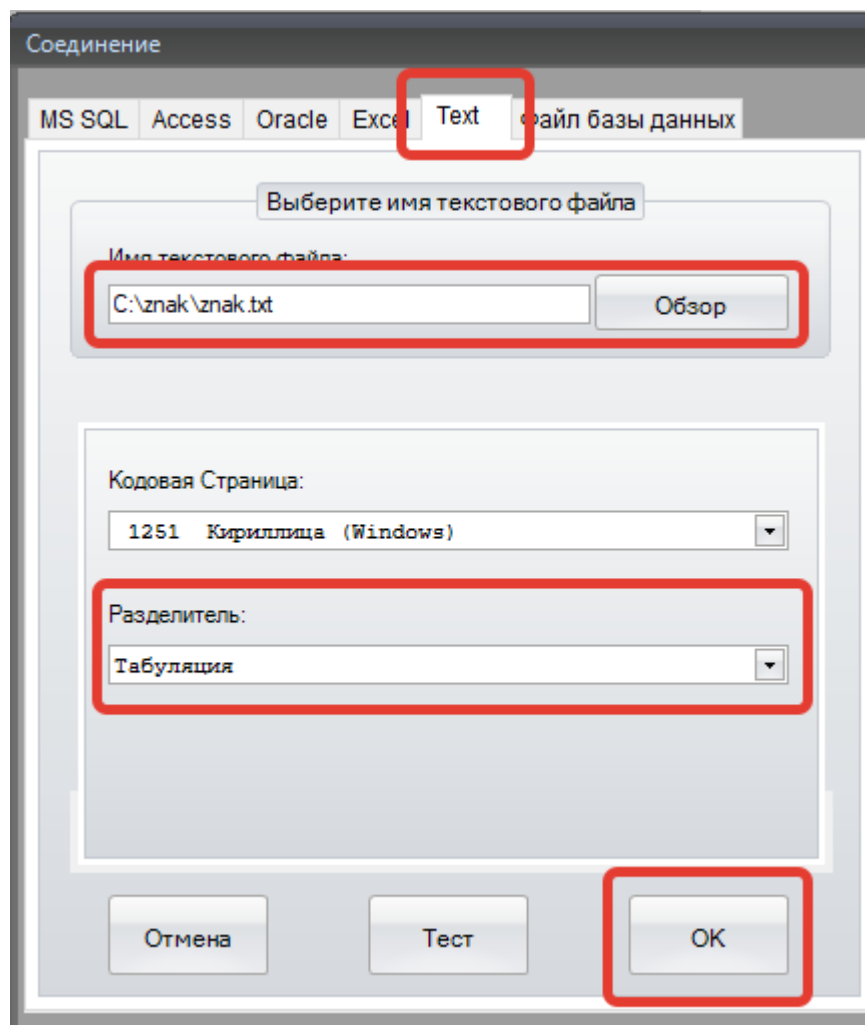


Рисунок 4.

Далее можно создавать и изменять дизайн этикетки. Информация заносится в виде блоков (текстовый, штрихкода, рисунок и т.д.). Информацию из базы данных можно выводить не только в виде текста, но и в виде штрихкода.

Для внесения информации на этикетку в программе Golabel есть панель инструментов (Рисунок 5).

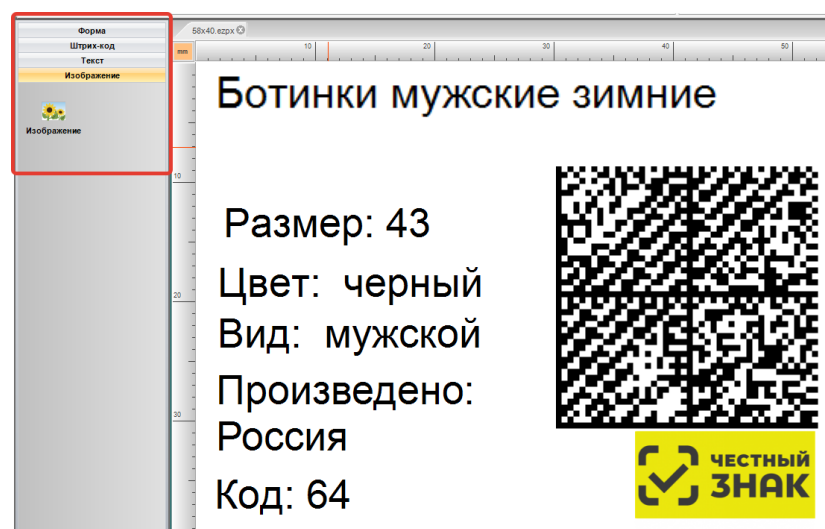


Рисунок 5.

Рассмотрим пример отображения штрихкода GS1 Datamatrix. Информацию возьмем из базы данных. В Golabel слева, в панели инструментов, в разделе «штрихкод» выбираем Datamatrix. В открывшемся окне установить галку GS1 (рисунок 6) и перейти на вкладку «источник данных» (рисунок 7).

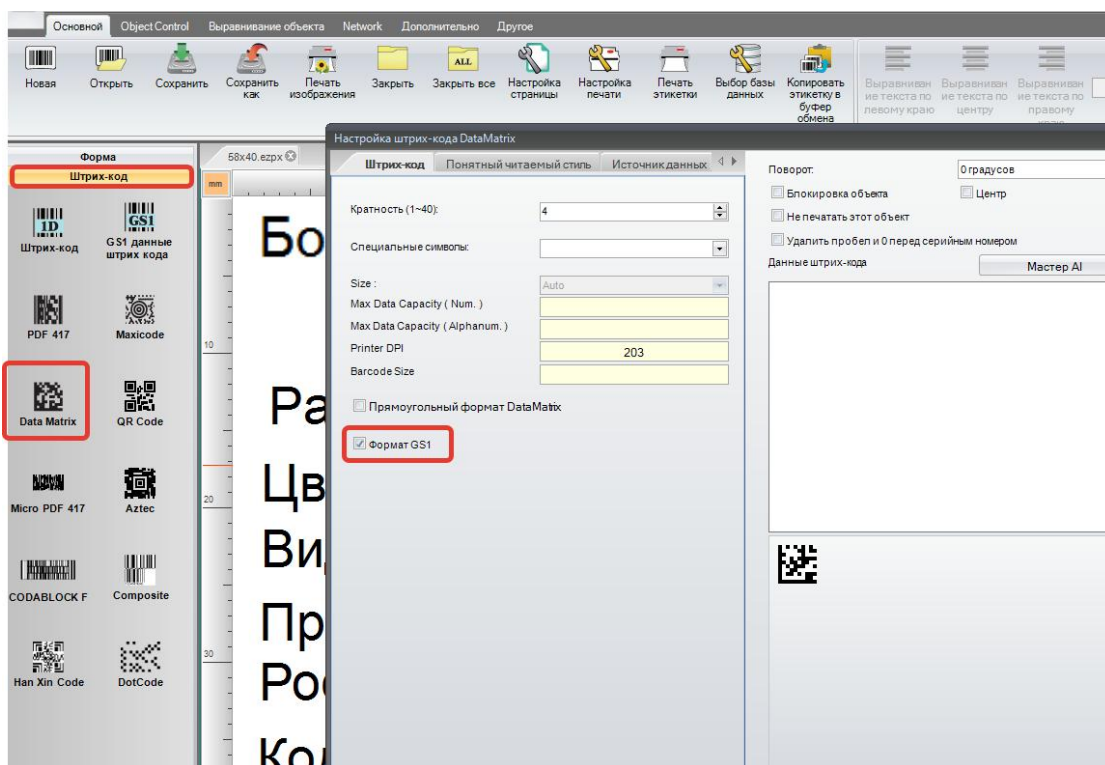


Рисунок 6

На вкладке «источник данных» выбираем «база данных» и в открывшемся окне выбираем необходимое поле. По умолчанию в списке только одно поле, его и надо выбрать и нажать кнопку «Ок»(рисунок 7).

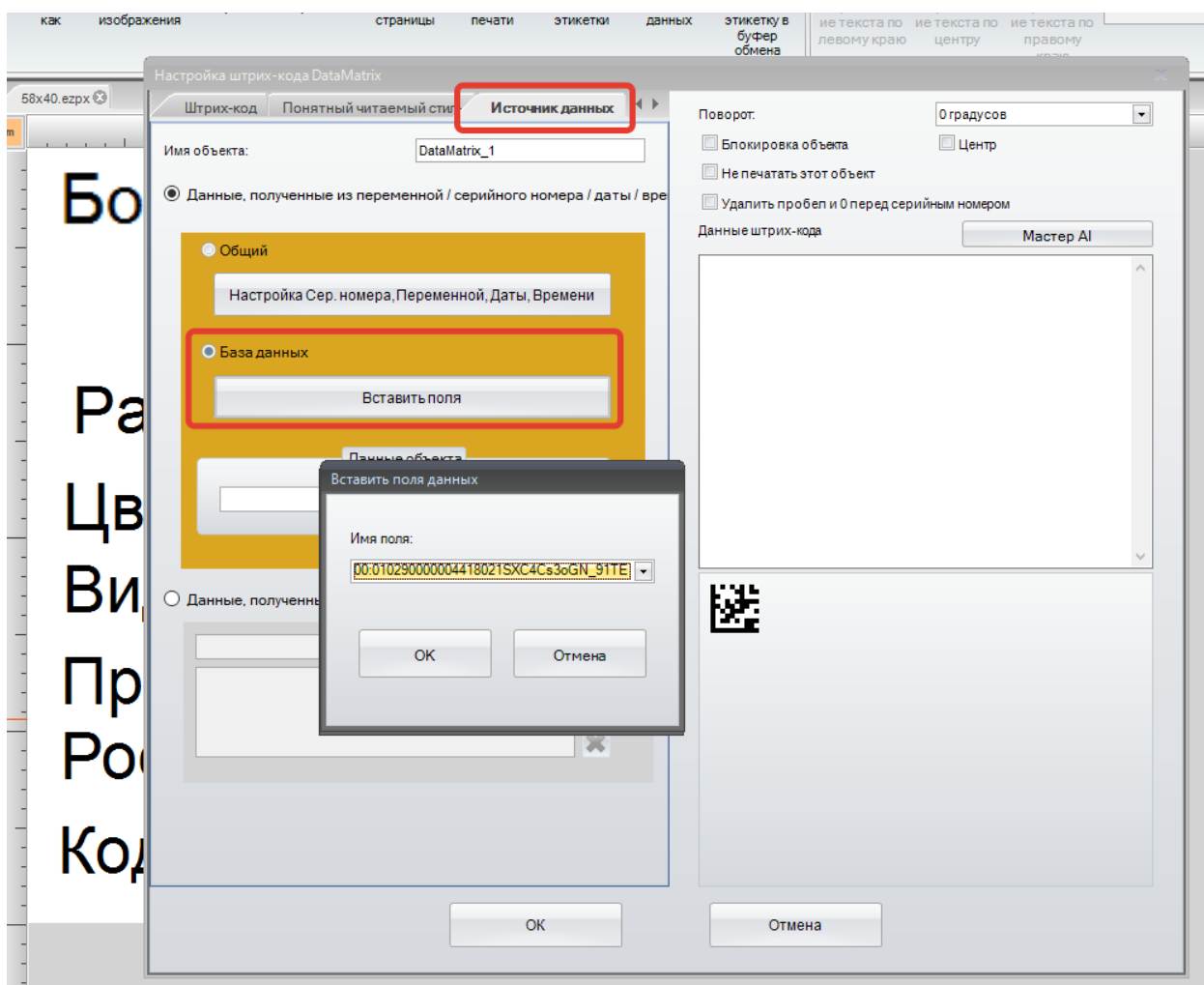


Рисунок 7

Теперь в окне «данные штрихкода» видим параметр подключенной базы данных и ниже отображен штрихкод (рисунок 8). Нажимаем «Ок».

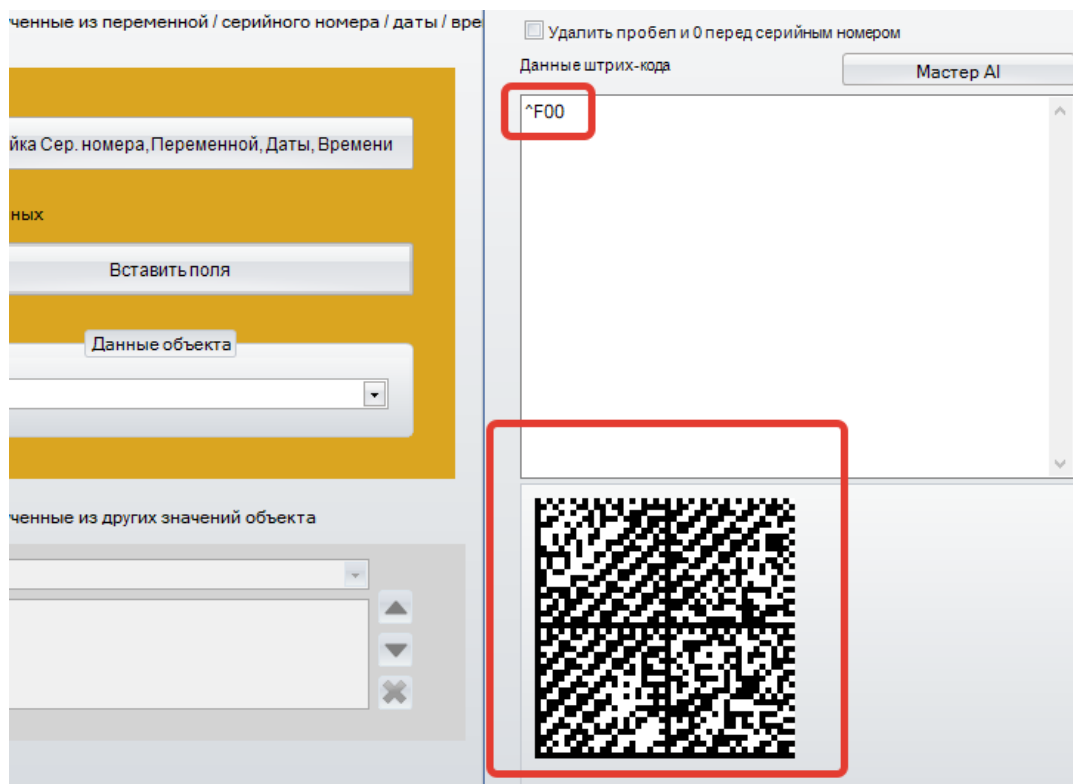


Рисунок 8

Клавишей компьютерной мыши на этикетке размещаем блок штрихкода. Таким же способом на этикетке размещаем текст, картинки и т.д.

Этикетка готова, можно печатать (рисунок 9).

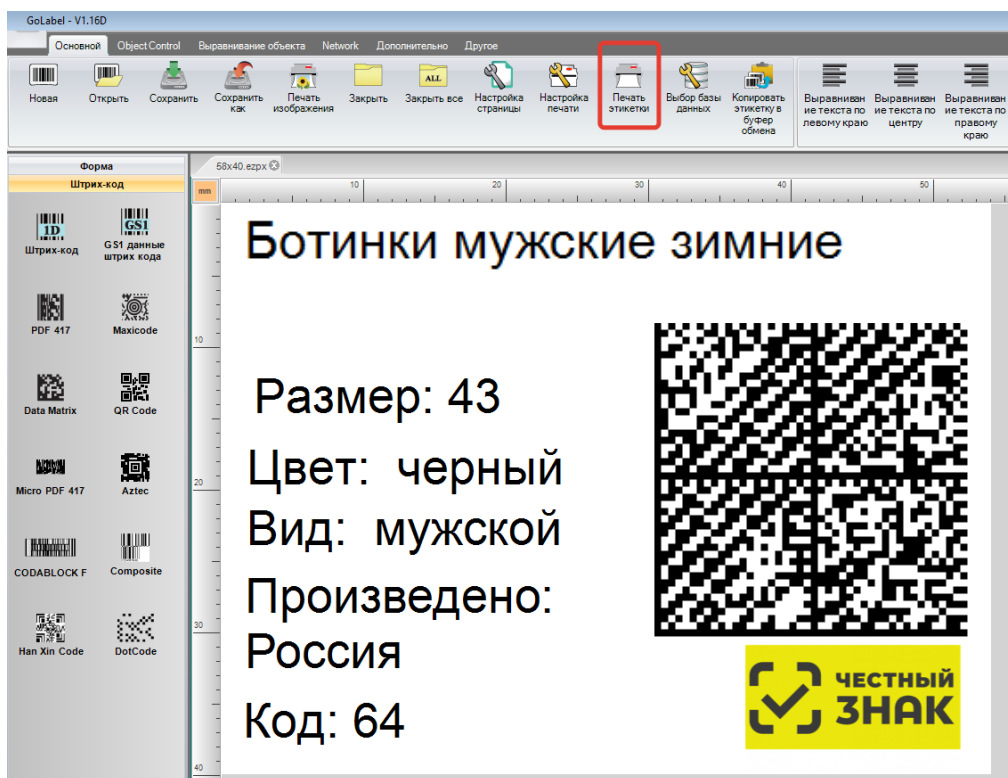


Рисунок 9